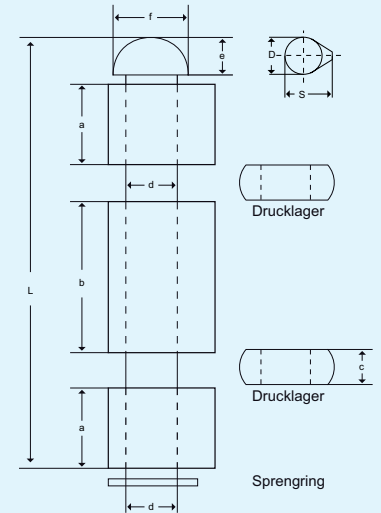


**3-TEILIG MIT  
KUGELLAGERN**

3-teilig mit 2 Druck-Kugellagern

Ausführung mit verzinkten Kugellagern



Anschweissbänder aus Vollprofil-Spezialstahl für Elektroschweissung. Profil spitzbogig mit Anschweissnase.

**Ausführung: AES mit ausziehbarem Stahlstift**  
**AMS mit ausziehbarem Messingstift**

Länge L mm	Querschnitt Ø D/S mm	Stift Ø d mm	Teil a mm	Teil b mm	Kopf f x e mm	Kugellager c mm	Tragkraft Stück kg	Preis 100 Stück/Euro		
								AES	AMS	V2A
90/12	20/25,5	12	21	35	18 x 9	6,5	900	✓	✓	✗
110/13	23/29	13	26,5	44	20 x 10	6,5	1000	✓	✓	✗

Preisliste 2017 gültig ab 01.02.2017 | Verpackung: Kartons à 25 Stück. Alle Preise rein netto.

**MADE IN  
REMSCHIED**

Herstellung von Anschweissbändern /  
Bandrollen und Automatendrehteilen

Scharniere zum anschweißen an  
Schränke, Fenster, Türen und Tore etc.

**Alfred Sander EK** Tel. 02191-72429  
Oberreinshagen 3a info@sanderkg.de  
42857 Remscheid www.sanderkg.de